

KAIROS

BY SEASTONE HOMES

VIVIENDA A1

4 Dormitorios • 3 Baños

PLANTA SÓTANO

Garaje: 76,01 m²
 Escalera: 3,44 m²
 Vestíbulo: 1,40 m²
TOTAL SUP. ÚTIL: 80,85 m²
TOTAL SUP. CONST.: 92,66 m²

PLANTA BAJA

Recibidor: 1,86 m²
 Baño 1: 3,25 m²
 Lavadero: 3,79 m²
 Cocina-estar-comedor: 33,16 m²
 Distribuidor: 5,83 m²
 Escalera: 4,60 m²
TOTAL SUP. ÚTIL: 52,50 m²
TOTAL SUP. CONST.: 61,20 m²

PLANTA PRIMERA

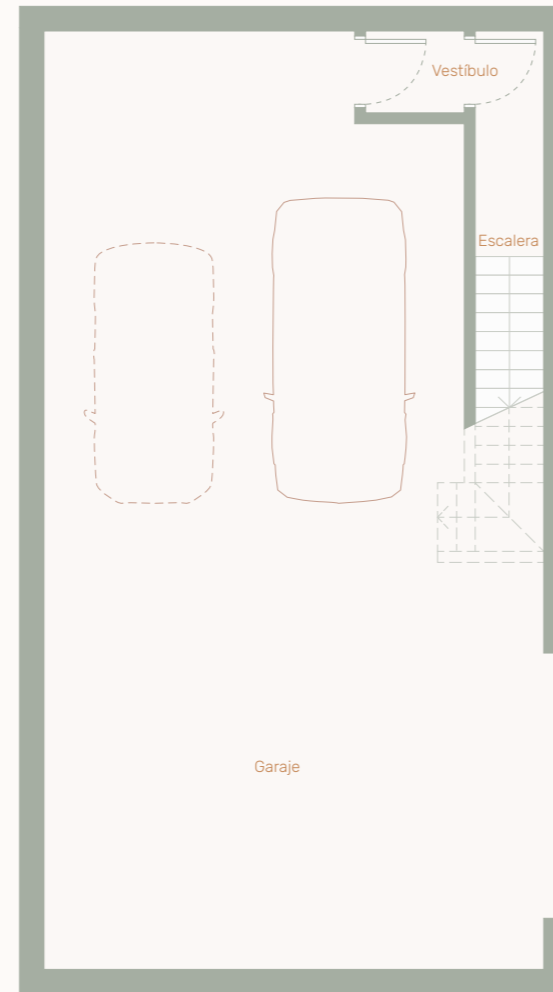
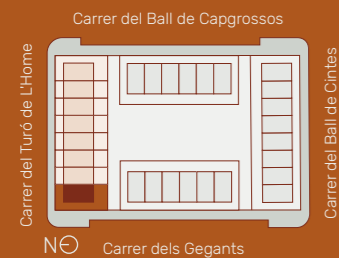
Dormitorio 1: 11,11 m²
 Dormitorio 2: 8,04 m²
 Baño 2: 4,16 m²
 Dormitorio 3: 16,81 m²
 Baño 3: 4,16 m²
 Dormitorio 4: 11,58 m²
 Distribuidor: 9,46 m²
 Escalera: 2,34 m²
TOTAL SUP. ÚTIL: 67,69 m²
TOTAL SUP. CONST.: 81,88 m²

EXTERIORES

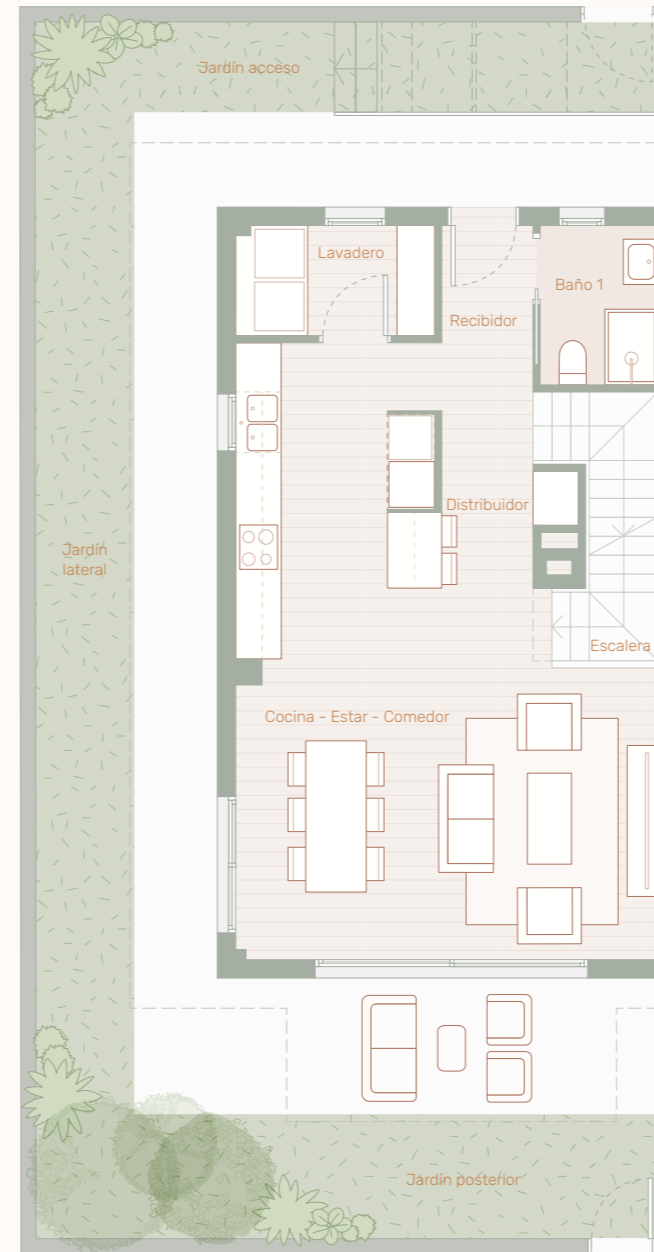
Balcón: 6,52 m²
 Jardín acceso: 14,45 m²
 Jardín posterior: 26,25 m²
 Jardín lateral: 41,04 m²

VIVIENDA

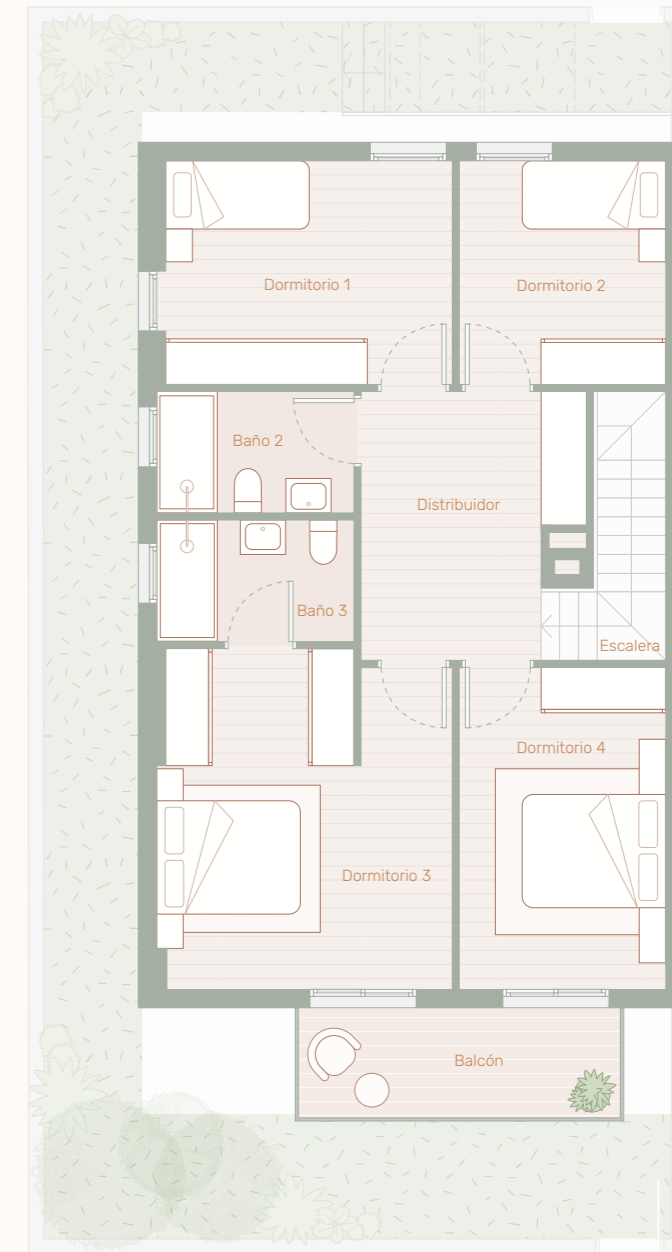
TOTAL SUP. ÚTIL: 201,01 m²
TOTAL SUP. CONST.: 235,74 m²



PLANTA SÓTANO



PLANTA BAJA



PLANTA PRIMERA



Estos planos no tienen valor contractual y podrán experimentar variaciones por exigencias técnicas, legales, administrativas o a iniciativa de los arquitectos directores de las obras sin que ello implique menoscabo del nivel de calidades. Todo el mobiliario es meramente decorativo, y no forma parte ni del proyecto ni de la memoria de calidades.