

KAIROS

BY SEASTONE HOMES

VIVIENDA A3

3 Dormitorios • 3 Baños

PLANTA SÓTANO

Garaje:	35,33 m ²
Escalera:	4,48 m ²
Vestíbulo:	1,40 m ²
TOTAL SUP. ÚTIL:	41,21 m²
TOTAL SUP. CONST.:	47,85 m²

PLANTA BAJA

Recibidor:	1,86 m ²
Baño 1:	3,25 m ²
Lavadero:	3,62 m ²
Cocina-estar-comedor:	32,16 m ²
Distribuidor:	5,82 m ²
Escalera:	4,60 m ²
TOTAL SUP. ÚTIL:	51,33 m²
TOTAL SUP. CONST.:	59,16 m²

PLANTA PRIMERA

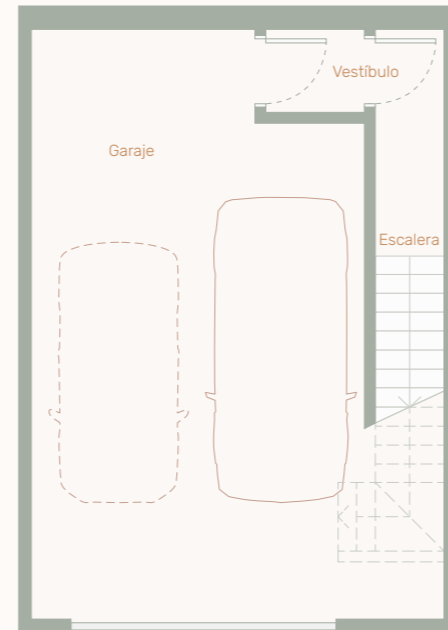
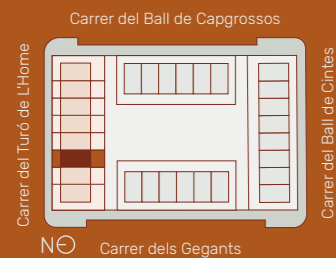
Dormitorio 1:	11,70 m ²
Dormitorio 2:	8,11 m ²
Baño 2:	4,16 m ²
Dormitorio 3:	12,64 m ²
Baño 3:	4,16 m ²
Vestidor:	6,59 m ²
Distribuidor:	4,94 m ²
Escalera:	2,34 m ²
TOTAL SUP. ÚTIL:	54,64 m²
TOTAL SUP. CONST.:	66,41 m²

EXTERIORES

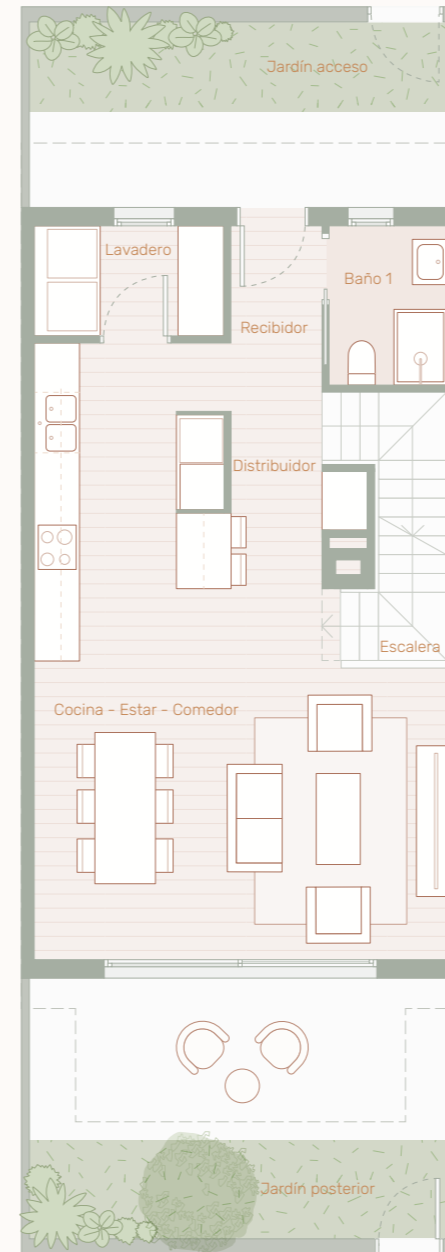
Balcón:	6,53 m ²
Jardín acceso:	13,72 m ²
Jardín posterior:	24,92 m ²

VIVIENDA

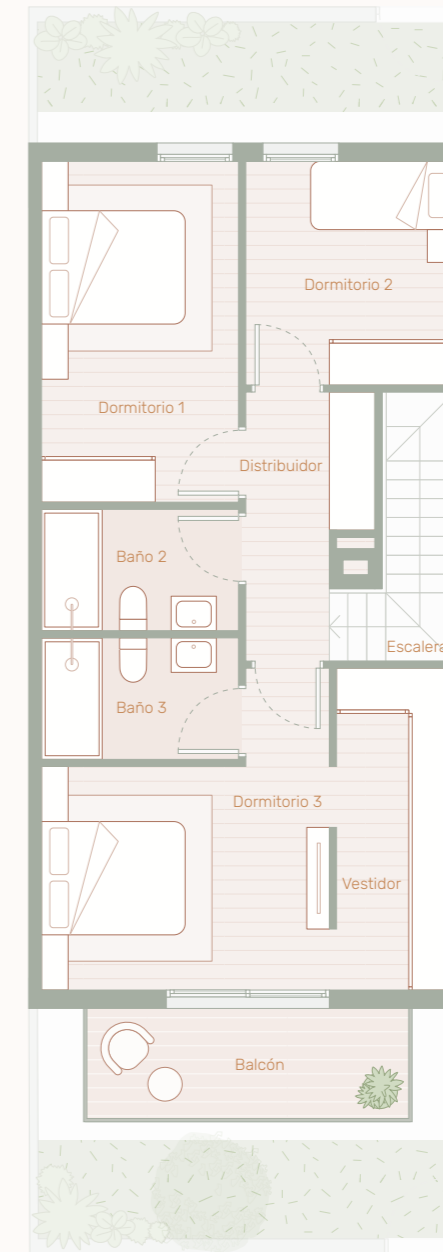
TOTAL SUP. ÚTIL:	147,18 m²
TOTAL SUP. CONST.:	173,42 m²



PLANTA SÓTANO



PLANTA BAJA



PLANTA PRIMERA



Estos planos no tienen valor contractual y podrán experimentar variaciones por exigencias técnicas, legales, administrativas o a iniciativa de los arquitectos directores de las obras sin que ello implique menoscabo del nivel de calidades. Todo el mobiliario es meramente decorativo, y no forma parte ni del proyecto ni de la memoria de calidades.