

KAIROS

BY SEASTONE HOMES

VIVIENDA A6

3 Dormitorios • 3 Baños

PLANTA SÓTANO

Garaje: 35,33 m²
Escalera: 4,48 m²
Vestíbulo: 1,40 m²
TOTAL SUP. ÚTIL: 41,21 m²
TOTAL SUP. CONST.: 47,85 m²

PLANTA BAJA

Recibidor: 1,86 m²
Baño 1: 3,25 m²
Lavadero: 3,62 m²
Cocina-estar-comedor: 32,16 m²
Distribuidor: 5,82 m²
Escalera: 4,60 m²
TOTAL SUP. ÚTIL: 51,33 m²
TOTAL SUP. CONST.: 59,16 m²

PLANTA PRIMERA

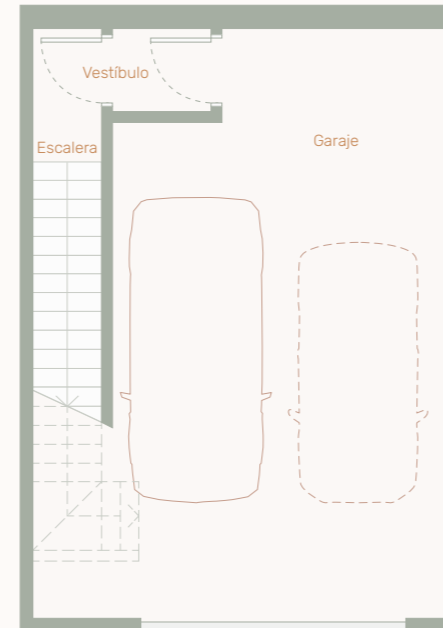
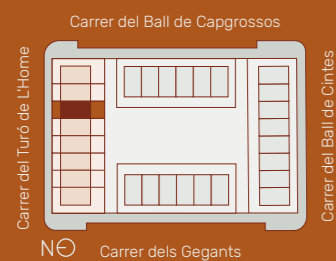
Dormitorio 1: 11,70 m²
Dormitorio 2: 8,11 m²
Baño 2: 4,16 m²
Dormitorio 3: 12,64 m²
Baño 3: 4,16 m²
Vestidor: 6,59 m²
Distribuidor: 4,94 m²
Escalera: 2,34 m²
TOTAL SUP. ÚTIL: 54,64 m²
TOTAL SUP. CONST.: 66,41 m²

EXTERIORES

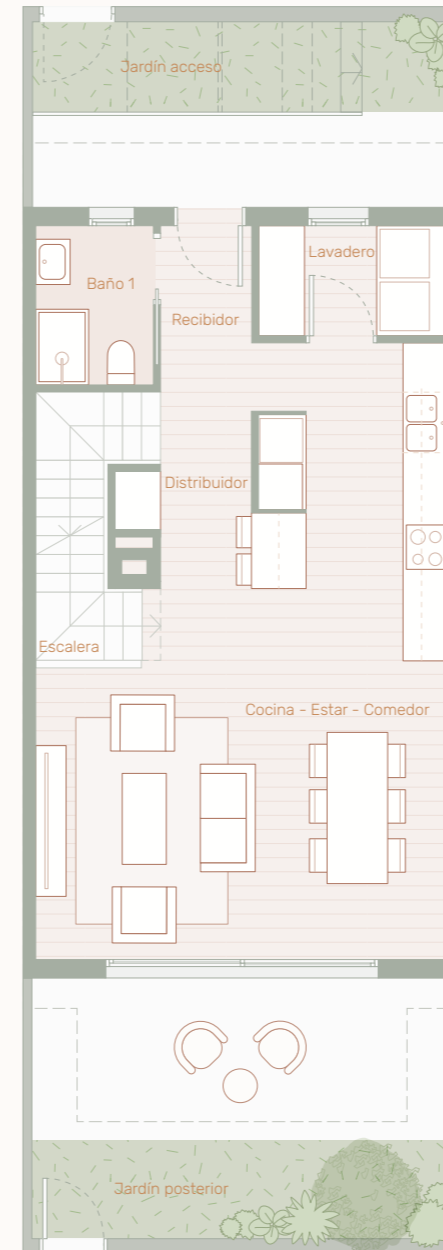
Balcón: 6,53 m²
Jardín acceso: 13,72 m²
Jardín posterior: 24,92 m²

VIVIENDA

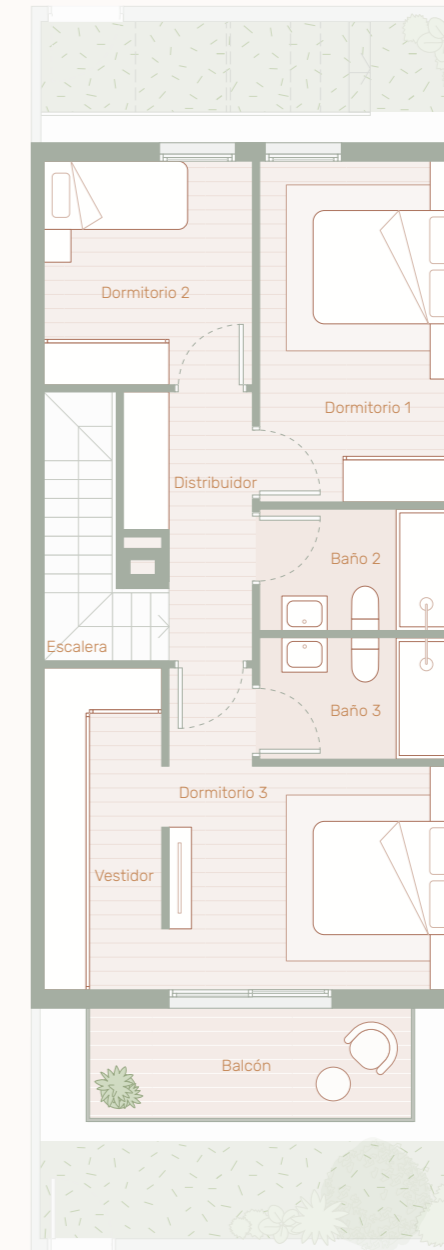
TOTAL SUP. ÚTIL: 147,18 m²
TOTAL SUP. CONST.: 173,42 m²



PLANTA SÓTANO



PLANTA BAJA



PLANTA PRIMERA



Estos planos no tienen valor contractual y podrán experimentar variaciones por exigencias técnicas, legales, administrativas o a iniciativa de los arquitectos directores de las obras sin que ello implique menoscabo del nivel de calidades. Todo el mobiliario es meramente decorativo, y no forma parte ni del proyecto ni de la memoria de calidades.