

# KAIROS

BY SEASTONE HOMES

## VIVIENDA B2

3 Dormitorios • 3 Baños

### PLANTA SÓTANO

Garaje:	35,33 m <sup>2</sup>
Escalera:	4,48 m <sup>2</sup>
Vestíbulo:	1,40 m <sup>2</sup>
<b>TOTAL SUP. ÚTIL:</b>	<b>41,21 m<sup>2</sup></b>
<b>TOTAL SUP. CONST.:</b>	<b>47,85 m<sup>2</sup></b>

### PLANTA BAJA

Recibidor:	1,86 m <sup>2</sup>
Baño 1:	3,25 m <sup>2</sup>
Lavadero:	3,62 m <sup>2</sup>
Cocina-estar-comedor:	32,16 m <sup>2</sup>
Distribuidor:	5,82 m <sup>2</sup>
Escalera:	4,60 m <sup>2</sup>
<b>TOTAL SUP. ÚTIL:</b>	<b>51,33 m<sup>2</sup></b>
<b>TOTAL SUP. CONST.:</b>	<b>59,16 m<sup>2</sup></b>

### PLANTA PRIMERA

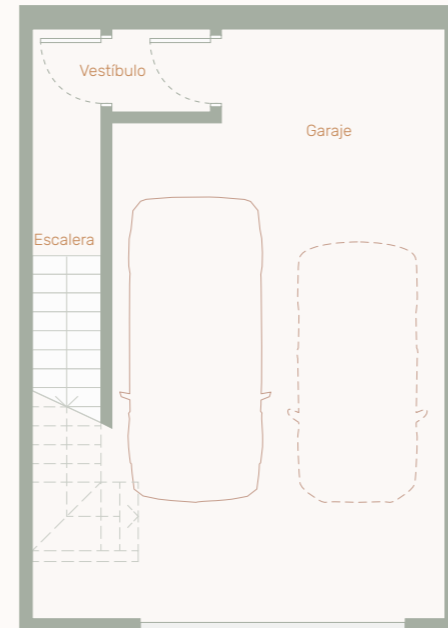
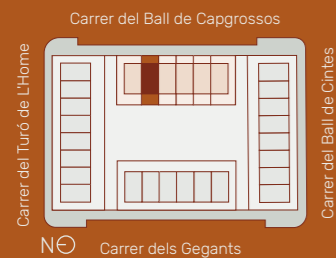
Dormitorio 1:	11,70 m <sup>2</sup>
Dormitorio 2:	8,11 m <sup>2</sup>
Baño 2:	4,16 m <sup>2</sup>
Dormitorio 3:	12,64 m <sup>2</sup>
Baño 3:	4,16 m <sup>2</sup>
Vestidor:	6,59 m <sup>2</sup>
Distribuidor:	4,94 m <sup>2</sup>
Escalera:	2,34 m <sup>2</sup>
<b>TOTAL SUP. ÚTIL:</b>	<b>54,64 m<sup>2</sup></b>
<b>TOTAL SUP. CONST.:</b>	<b>66,41 m<sup>2</sup></b>

### EXTERIORES

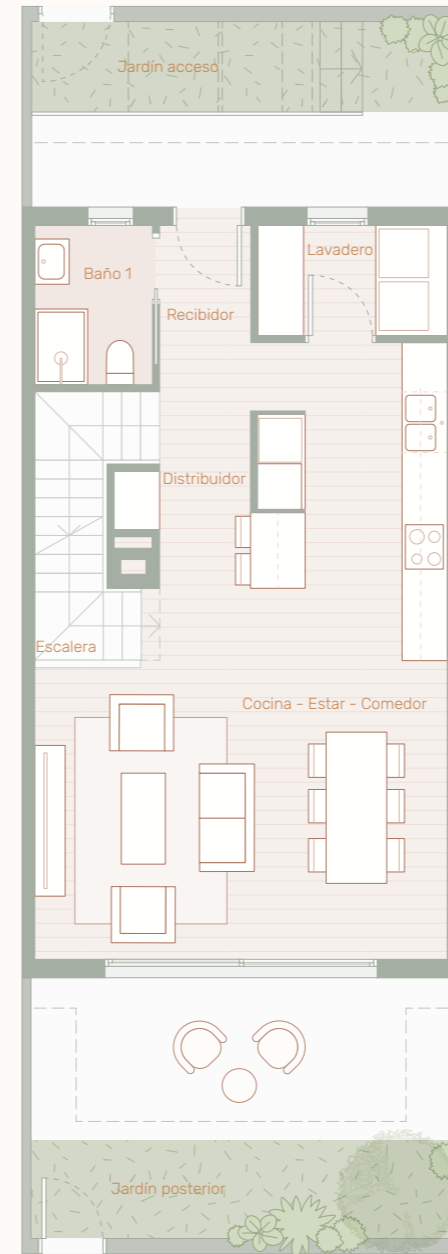
Balcón:	6,53 m <sup>2</sup>
Jardín acceso:	13,72 m <sup>2</sup>
Jardín posterior:	19,32 m <sup>2</sup>

### VIVIENDA

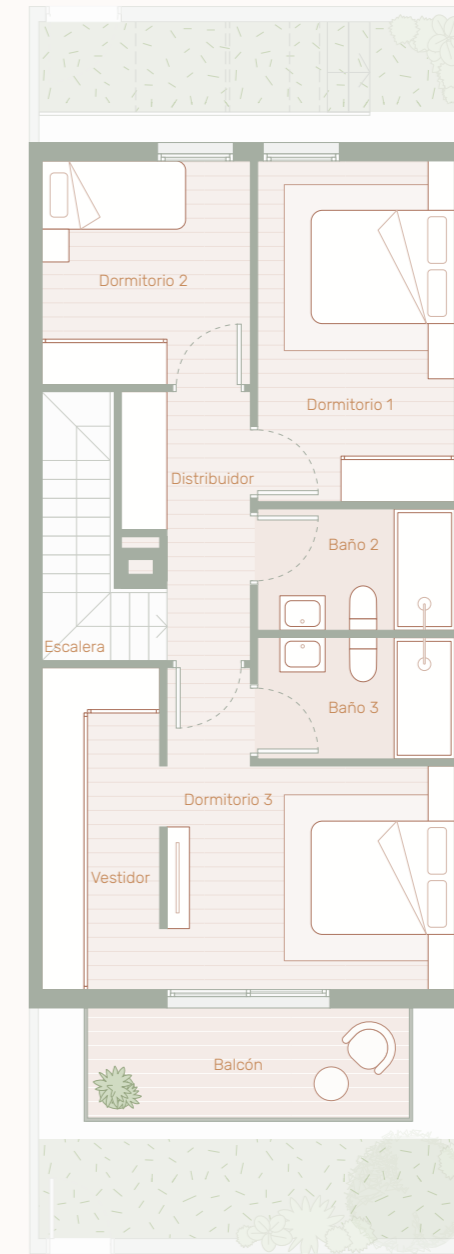
<b>TOTAL SUP. ÚTIL:</b>	<b>147,18 m<sup>2</sup></b>
<b>TOTAL SUP. CONST.:</b>	<b>173,42 m<sup>2</sup></b>



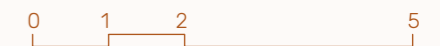
PLANTA SÓTANO



PLANTA BAJA



PLANTA PRIMERA



Estos planos no tienen valor contractual y podrán experimentar variaciones por exigencias técnicas, legales, administrativas o a iniciativa de los arquitectos directores de las obras sin que ello implique menoscabo del nivel de calidades. Todo el mobiliario es meramente decorativo, y no forma parte ni del proyecto ni de la memoria de calidades.