

# KAIROS

BY SEASTONE HOMES

## VIVIENDA B5

3 Dormitorios • 3 Baños

### PLANTA SÓTANO

|                           |                            |
|---------------------------|----------------------------|
| Garaje:                   | 35,33 m <sup>2</sup>       |
| Escalera:                 | 4,48 m <sup>2</sup>        |
| Vestíbulo:                | 1,40 m <sup>2</sup>        |
| <b>TOTAL SUP. ÚTIL:</b>   | <b>41,21 m<sup>2</sup></b> |
| <b>TOTAL SUP. CONST.:</b> | <b>47,85 m<sup>2</sup></b> |

### PLANTA BAJA

|                           |                            |
|---------------------------|----------------------------|
| Recibidor:                | 1,86 m <sup>2</sup>        |
| Baño 1:                   | 3,25 m <sup>2</sup>        |
| Lavadero:                 | 3,62 m <sup>2</sup>        |
| Cocina-estar-comedor:     | 32,16 m <sup>2</sup>       |
| Distribuidor:             | 5,82 m <sup>2</sup>        |
| Escalera:                 | 4,60 m <sup>2</sup>        |
| <b>TOTAL SUP. ÚTIL:</b>   | <b>51,33 m<sup>2</sup></b> |
| <b>TOTAL SUP. CONST.:</b> | <b>59,16 m<sup>2</sup></b> |

### PLANTA PRIMERA

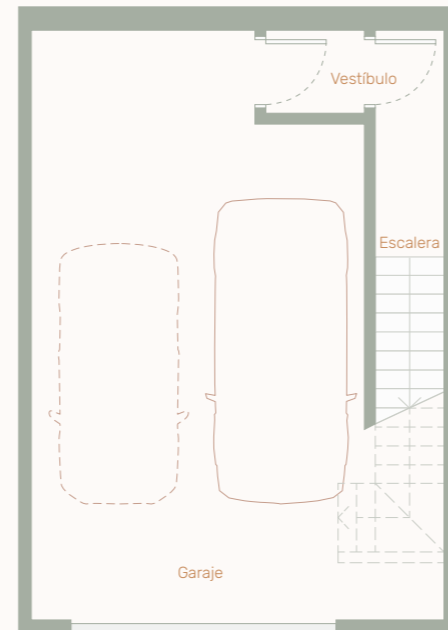
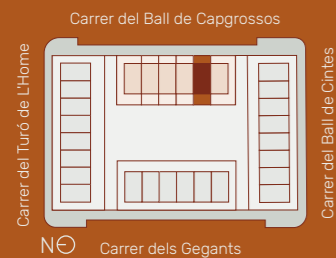
|                           |                            |
|---------------------------|----------------------------|
| Dormitorio 1:             | 11,70 m <sup>2</sup>       |
| Dormitorio 2:             | 8,11 m <sup>2</sup>        |
| Baño 2:                   | 4,16 m <sup>2</sup>        |
| Dormitorio 3:             | 12,64 m <sup>2</sup>       |
| Baño 3:                   | 4,16 m <sup>2</sup>        |
| Vestidor:                 | 6,59 m <sup>2</sup>        |
| Distribuidor:             | 4,94 m <sup>2</sup>        |
| Escalera:                 | 2,34 m <sup>2</sup>        |
| <b>TOTAL SUP. ÚTIL:</b>   | <b>54,64 m<sup>2</sup></b> |
| <b>TOTAL SUP. CONST.:</b> | <b>66,41 m<sup>2</sup></b> |

### EXTERIORES

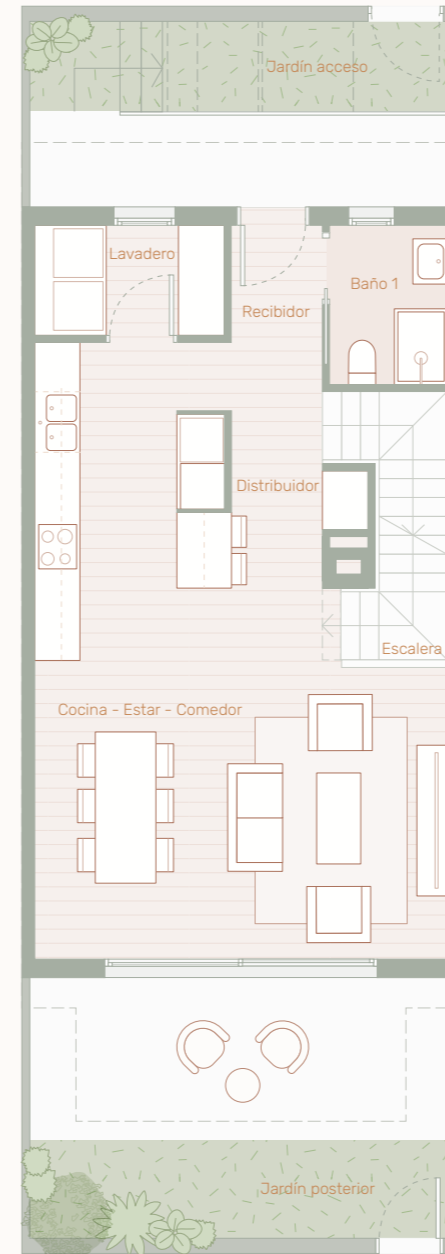
|                   |                      |
|-------------------|----------------------|
| Balcón:           | 6,53 m <sup>2</sup>  |
| Jardín acceso:    | 13,72 m <sup>2</sup> |
| Jardín posterior: | 19,32 m <sup>2</sup> |

### VIVIENDA

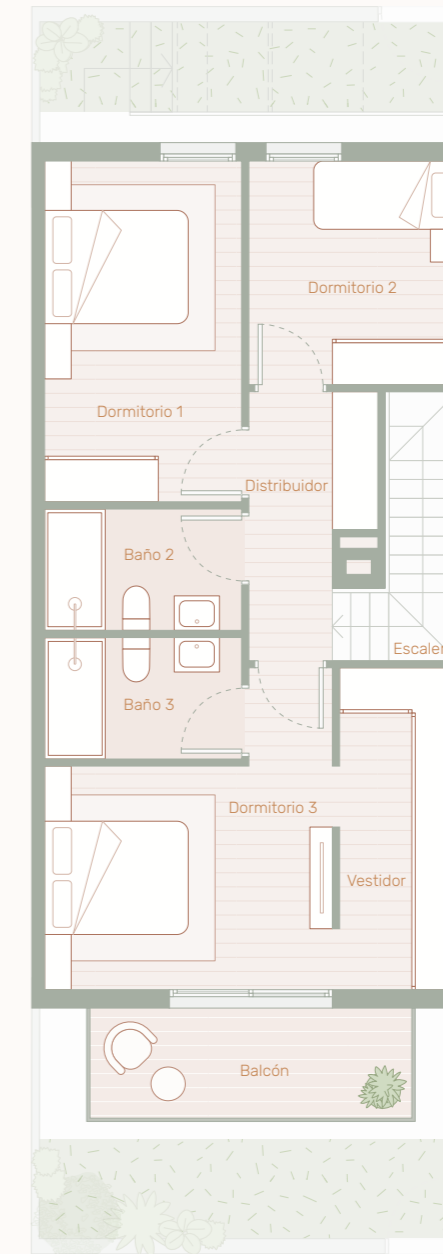
|                           |                             |
|---------------------------|-----------------------------|
| <b>TOTAL SUP. ÚTIL:</b>   | <b>147,18 m<sup>2</sup></b> |
| <b>TOTAL SUP. CONST.:</b> | <b>173,42 m<sup>2</sup></b> |



PLANTA SÓTANO



PLANTA BAJA



PLANTA PRIMERA



Estos planos no tienen valor contractual y podrán experimentar variaciones por exigencias técnicas, legales, administrativas o a iniciativa de los arquitectos directores de las obras sin que ello implique menoscabo del nivel de calidades. Todo el mobiliario es meramente decorativo, y no forma parte ni del proyecto ni de la memoria de calidades.