

# KAIROS

BY SEASTONE HOMES

## VIVIENDA B6

4 Dormitorios • 3 Baños

### PLANTA SÓTANO

Garaje:	42,72 m <sup>2</sup>
Escalera:	3,18 m <sup>2</sup>
Vestíbulo:	1,40 m <sup>2</sup>
TOTAL SUP. ÚTIL:	47,29 m <sup>2</sup>
TOTAL SUP. CONST.:	56,92 m <sup>2</sup>

### PLANTA BAJA

Recibidor:	1,86 m <sup>2</sup>
Baño 1:	3,25 m <sup>2</sup>
Lavadero:	3,39 m <sup>2</sup>
Cocina-estar-comedor:	31,53 m <sup>2</sup>
Distribuidor:	5,82 m <sup>2</sup>
Escalera:	4,60 m <sup>2</sup>
TOTAL SUP. ÚTIL:	50,47 m <sup>2</sup>
TOTAL SUP. CONST.:	59,16 m <sup>2</sup>

### PLANTA PRIMERA

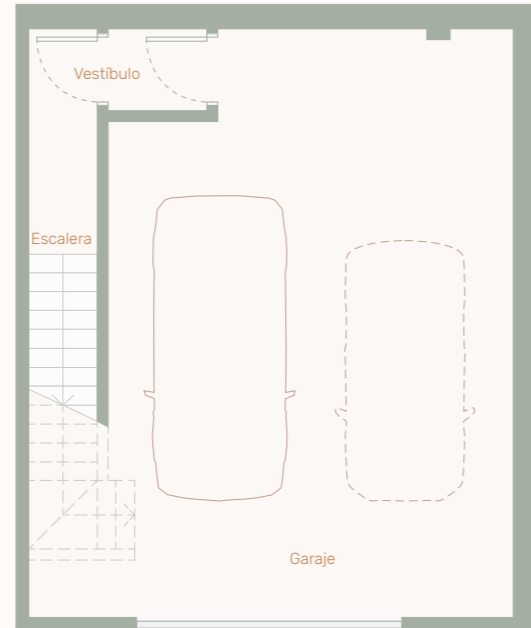
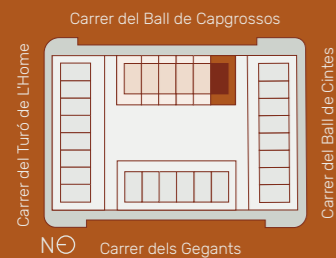
Dormitorio 1:	10,52 m <sup>2</sup>
Dormitorio 2:	8,00 m <sup>2</sup>
Baño 2:	4,16 m <sup>2</sup>
Dormitorio 3:	15,96 m <sup>2</sup>
Baño 3:	4,16 m <sup>2</sup>
Dormitorio 4:	11,58 m <sup>2</sup>
Distribuidor:	8,75 m <sup>2</sup>
Escalera:	2,34 m <sup>2</sup>
TOTAL SUP. ÚTIL:	65,51 m <sup>2</sup>
TOTAL SUP. CONST.:	79,58 m <sup>2</sup>

### EXTERIORES

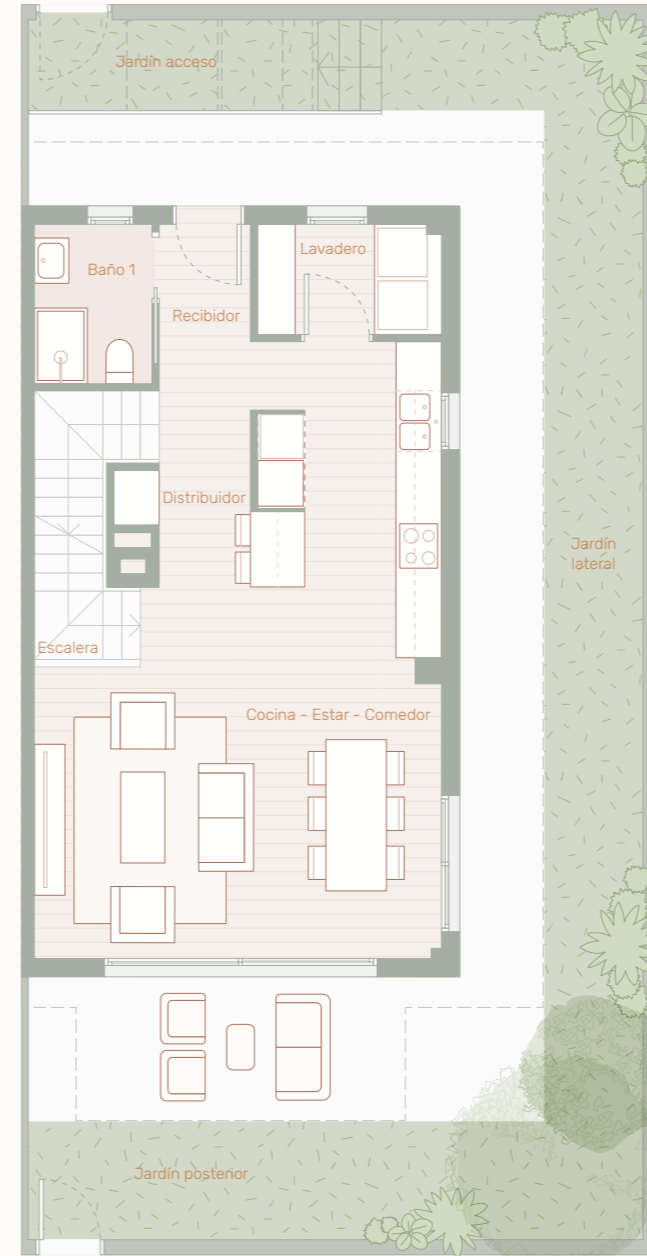
Balcón:	6,53 m <sup>2</sup>
Jardín acceso:	13,96 m <sup>2</sup>
Jardín posterior:	19,67 m <sup>2</sup>
Jardín lateral:	38,64 m <sup>2</sup>

### VIVIENDA

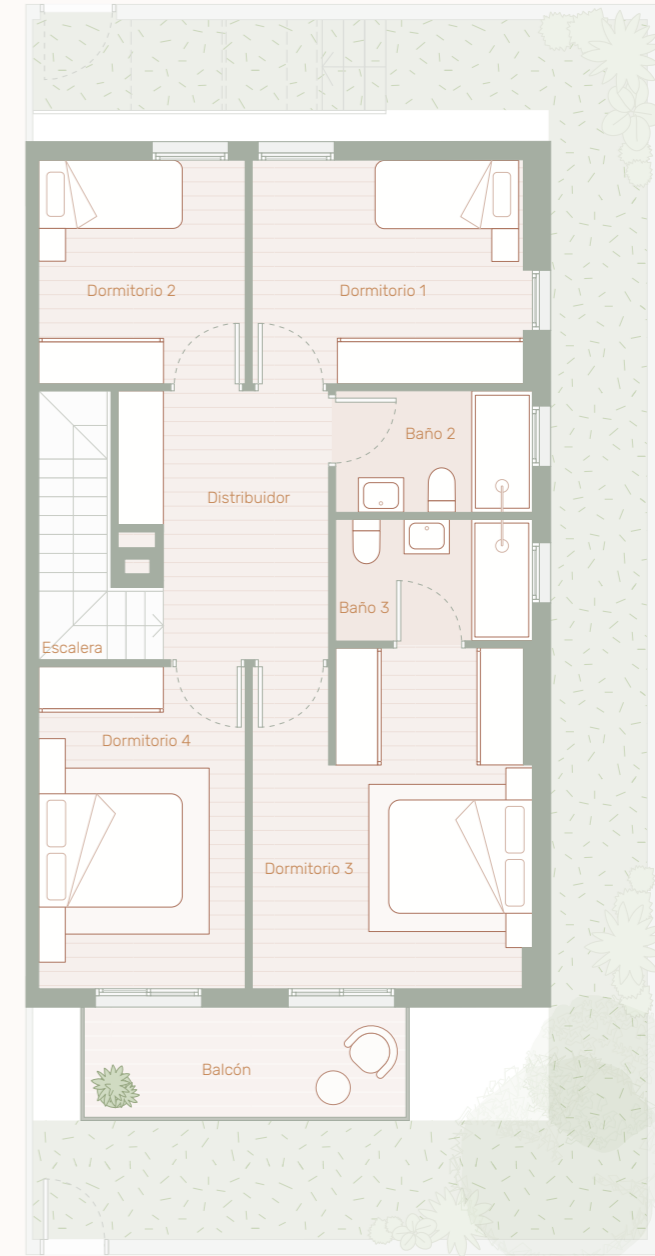
TOTAL SUP. ÚTIL:	163,27 m <sup>2</sup>
TOTAL SUP. CONST.:	195,66 m <sup>2</sup>



PLANTA SÓTANO



PLANTA BAJA



PLANTA PRIMERA



Estos planos no tienen valor contractual y podrán experimentar variaciones por exigencias técnicas, legales, administrativas o a iniciativa de los arquitectos directores de las obras sin que ello implique menoscabo del nivel de calidades. Todo el mobiliario es meramente decorativo, y no forma parte ni del proyecto ni de la memoria de calidades.